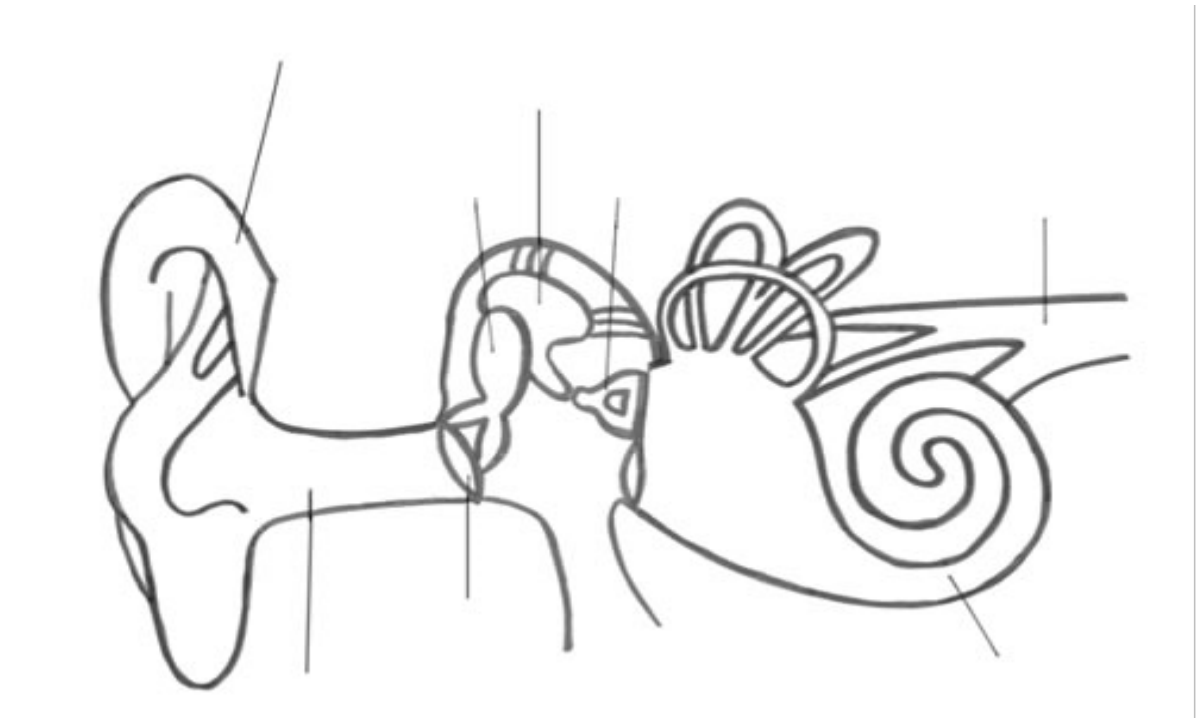


## Schall und Hören

1. Beschriftet das Modell unseres Ohres mit den richtigen Begriffen!



In welche drei Teile lässt sich unser Gehör aufteilen?

---

2. Bei welchen Teilen verrät der Name, wie sie funktionieren?

*Notiert eure Ideen hier!*

---

---

---

---

3. Zeichnet mit Bleistift den Weg des Schalls zum Ohr in euer Modell! Dabei hilft euch der Versuch zum ‚Schwingenden Lineal‘. Überlegt, was im Ohr mit dem Schall passieren könnte!

*Notiert eure Vermutungen in Stichpunkten!*

---

---

---

---

---

*Wie hören wir?*

1.

2.

Probiert es aus: Schlag mit der Hand auf eine Felltrommel!

3.

Probiert es aus: Befestige eine Schnur, an deren Ende ein Stück Tuch hängt, an der Trommel und schlage dann mit der Hand auf die Trommel.

*Was ist passiert? Schreibt eure **Beobachtungen** in Stichpunkten auf!*

---

---

---

4.

5.